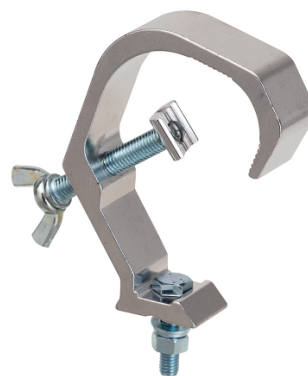


SLH30-100A

Morsetto in alluminio 30-51 mm - larghezza 28 mm

Morsetto per tralicci con sezioni comprese tra 30 e 51 mm.
Carico massimo 100kg



PRODUCT DETAILS

Key features

Larghezza	28 mm
Carico Massimo Applicabile	100 kg
Diametro Tubo	Ø30-51 mm
Materiale	Lega di Alluminio 6061-T6
Accessori	Bullone con alette M10x60
Finitura	Lucido
Colore	Alluminio
Nota	ferma-tubo all'estremità del perno di fissaggio

Specifications