

## ZEPHIRO V-FOG 1500

### MACCHINA DA FUMO VERTICALE V-FOG 1500

La **Zephiro V-Fog 1500** è una macchina del fumo compatta e ad alte prestazioni, dotata di illuminazione LED RGB integrata, progettata per creare effetti visivi immersivi in contesti professionali come spettacoli dal vivo ed eventi.

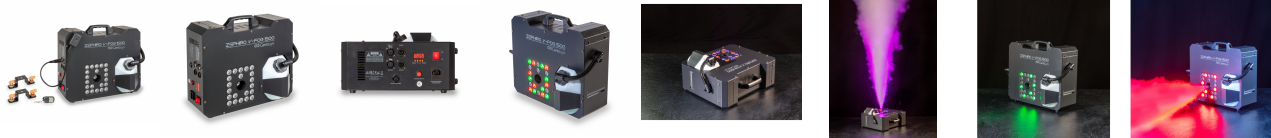
Offre diverse modalità di controllo, tra cui funzionamento manuale, telecomando e compatibilità DMX, consentendo una sincronizzazione precisa tra emissione del fumo ed effetti luminosi per la massima libertà creativa.

La macchina funziona esclusivamente con liquido del fumo certificato, atossico e non infiammabile, garantendo un utilizzo sicuro anche in ambienti interni. Non produce fiamme libere e non lascia residui pericolosi, rappresentando un'alternativa sicura e affidabile ai tradizionali effetti pirotecnici.

Costruita con un robusto chassis interamente in metallo, la V-Fog 1500 è progettata per resistere alle condizioni più impegnative di palco e tour, assicurando prestazioni costanti nel tempo.

Il sistema interno include un serbatoio da 2,5 litri e un elemento riscaldante ad alta efficienza, che permette un rapido tempo di riscaldamento di circa 4-5 minuti e una produzione di fumo stabile e uniforme durante l'utilizzo.

Funziona inoltre come ottimo simulatore di effetto CO<sub>2</sub>, creando potenti e dinamici getti visivi simili ai classici jet CO<sub>2</sub> professionali, ideali per concerti, club ed eventi live.



## PRODUCT DETAILS

### Key features

Tre modalità di controllo manuale, wireless e DMX per massima versatilità

---

Display LED integrato gestione rapida di DMX e funzioni luci

---

Uso indoor sicuro nessuna emissione di materiali pericolosi

---

Fumo atossico e non infiammabile compatibile con liquidi certificati

---

Riscaldamento rapido pronta in 4-5 minuti

---

Getto fino a 8 metri forte impatto scenico

---

Direzione regolabile verticale o orizzontale

---

Protezione pompa automatica evita danni da mancanza liquido

---

Struttura in metallo robusta ideale per uso professionale

---

21 LED integrati modalità static e auto-run strobe via DMX

---

## Specifications

<b>Tensione di alimentazione</b>	AC220-240V, 50-60Hz
<b>Consumo energetico</b>	1500W
<b>Tempo di riscaldamento</b>	4-5 minuti
<b>Temperatura ambiente</b>	5° - 30°C (41° - 86°F)
<b>Direzione getto fumo</b>	Verticale, Orizzontale
<b>Distanza di emissione fumo</b>	6-8 metri
<b>Modalità di controllo</b>	Manuale, Telecomando, DMX
<b>Tipo LED</b>	21x 3W LED (7 Rosso, 7 Verde, 7 Blu)
<b>Connettore alimentazione</b>	Europlug to VDE
<b>Fusibile</b>	8A
<b>Tipo di liquido</b>	Non pericoloso, a base di acqua distillata
<b>Capacità serbatoio</b>	2.5 L
<b>Materiale</b>	Metallo
<b>Dimensioni prodotto (LxPxH)</b>	390 x 340 x 150 mm (15.35 x 13.39 x 5.90 in.)
<b>Dimensioni imballo (LxPxH)</b>	490 x 420 x 265 mm (19.29 x 16.53 x 10.43 in.)
<b>Peso prodotto</b>	8.5 kg - 18.74 lbs
<b>Peso imballo</b>	9 kg - 19.84 lbs